

- Bez amoniaku, bez nežádoucí vůně.
- Zesvětluje až o 3 výšky tónu.
- Až 100% krytí bílých vlasů.
- Až o 48 % lesklejší vlasy\*.
- Chrání vlas před vysušením až po dobu 6 týdnů\*\*.
- Optimální respekt k vlasové pokožce.

\*Instrumentální test ve srovnání s vlasy před barvením.  
\*\*Instrumentální test.

## APLIKACE BAREV iNOA

### PŘÍPRAVA

V nekovové misce:



! **Nepoužívejte žádné jiné běžné olejové vyvíječe.**  
Důkladně promíchejte metličkou.  
Nikdy nepřidávejte do směsi vodu.

### APLIKACE NA KOŘÍNKY

Díky své olejnaté textuře barvy iNOA dokonale přilnou k vlasovému vláknu. Aplikujte směs na kořínky, dbejte na prosycení každého pramene.

Během doby působení ponechte vlasy ležet na vlasové pokožce. S aplikací začněte od zadní partie hlavy. Zakončete na kontuře.

35 MIN | **Doba působení:**  
Po dokončení aplikace na kořínky.

### APLIKACE DO DÉLEK s Dia light.

Kdykoliv je to možné, využijte jedinečnou technologii na kyselé bázi, pro zachování celistvosti vlasů s každou další aplikací.

- **Mírně nebo středně vymytá barva.**  
Aplikujte do délek **10 minut** před uplynutím doby působení barvy iNOA s Dia vyvíječem 6 nebo 9 vol.
- **Velmi vymytá barva.**  
Aplikujte do délek **20 minut** před uplynutím doby působení barvy iNOA s Dia vyvíječem 6 nebo 9 vol.

### APLIKACE DO DÉLEK s iNOA.

Když vám v salonu chybí správný odstín Dia light.

Doba aplikace se může lišit v závislosti na stupni vymytí barvy.

- **Mírně vymytá barva:** Šetrně emulgujte 5 minut před uplynutím doby působení.
- **Středně vymytá barva:** Aplikujte do délek 20 minut před uplynutím doby působení.
- **Velmi vymytá barva / Změna barvy:**  
Okamžitě aplikujte do délek.

### SMĚS.

- Pokud aplikujete ke kořínkům směs pro krytí bílých vlasů /se základní nebo základní zlatou/, do délek a konců si připravte novou směs bez základního nebo základního zlatého odstínu.
- Pokud použijete na kořínky oleo-vyvíječ 30 vol., na délky a konce si připravte směs s 10 nebo 20 vol.

### EMULGOVÁNÍ A OPLACHOVÁNÍ

- Začněte šetrným emulgováním barvy.
- Přidejte vodu a pokračujte v emulgování.
- Oplachujte, dokud neteče čistá voda.
- Umyjte dvakrát šamponem iNOA Post nebo Metal Detox.



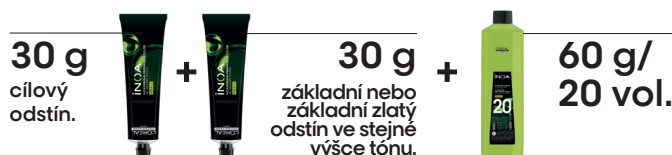
## KRYTÍ BÍLÝCH VLASŮ

### DO 70 % BÍLÝCH VLASŮ

Smíchejte cílový odstín (60 g barvy + 60 g oleo-vyvíječe) o síle 10, 20 nebo 30 vol.

### VÍCE NEŽ 70 % BÍLÝCH VLASŮ

SMĚS NA KOŘÍNKY.



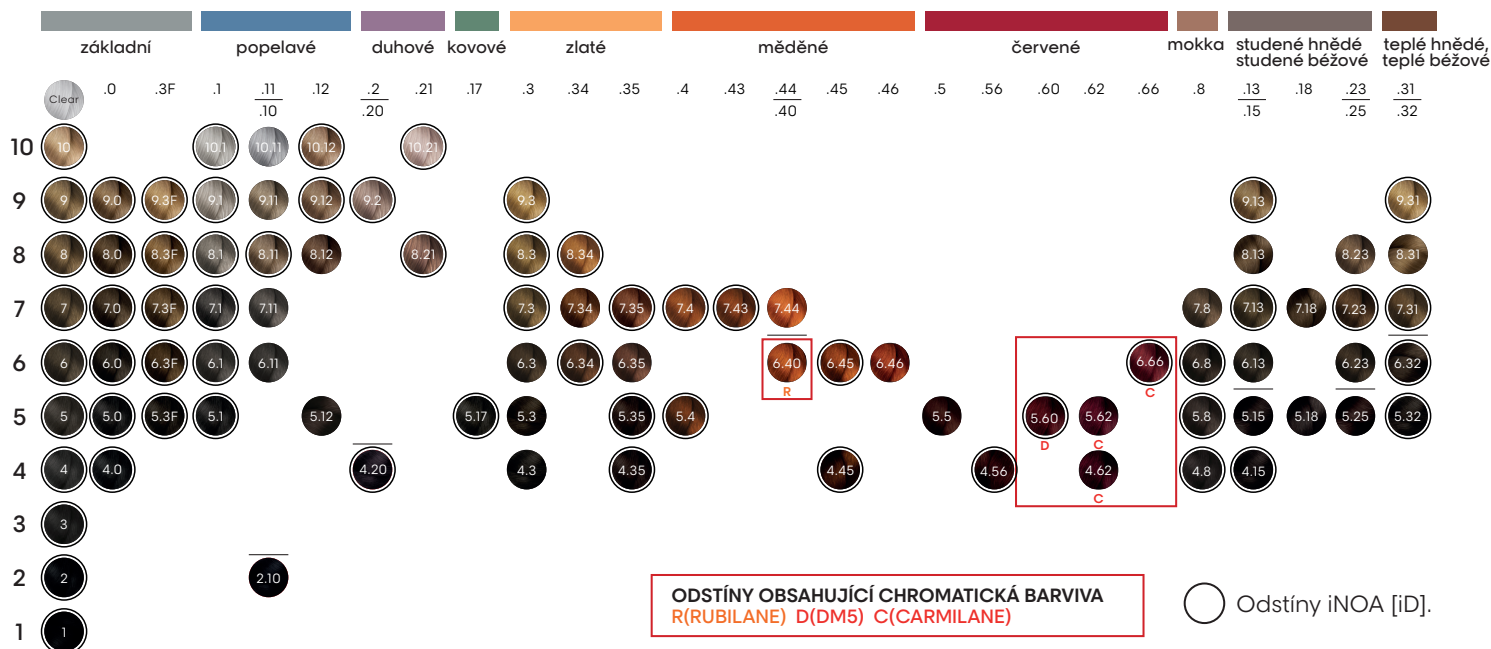
|                               |                                 | STUDENÉ ODLESKY<br>.1.2.7.8 | TEPLÉ ODLESKY<br>.3.4.5.6 |
|-------------------------------|---------------------------------|-----------------------------|---------------------------|
| ZÁKLADNÍ ODSTÍNY              | Optimální krytí                 | ✓                           |                           |
| ZLATÉ ZÁKLADNÍ ODSTÍNY (.3F)  |                                 |                             | ✓                         |
| HLUBOKÉ ZÁKLADNÍ ODSTÍNY (.0) | Hlubší/méně transparentní krytí | ✓                           |                           |

Pro dokonalé krytí bílých vlasů použijte oleo-vyvíječ o síle 20 vol.

### PROFESIONÁLNÍ TIPY

Na pevných a/nebo odolných vlasech můžete uplatnit pravidlo pro krytí bílých vlasů od 50 % bílých vlasů.  
Pro tmavší a/nebo méně transparentní krytí můžete použít základní hluboké odstíny (.0) se studenými odstíny.

## ŠKÁLA ODSŤÍNŮ iNOA



## DIAGNOSTIKA A KONZULTACE: iNOA [iD]

### CO JE iNOA [iD]?

Modul iNOA [iD] je specifickou součástí aplikace My Hair [iD], která vás provede diagnostikou barev iNOA. Zpřístupněním kombinace perfektních receptur iNOA vám L'Oréal Professionnel umožní nabídnout digitální salonní službu ve třech krocích.

### JAK TO FUNGUJE?

#### Č. 1 Během fáze inspirace:

- inspirační galerie vám pomůže naladit se na představy klienta díky škále různých vzhledů a barevných výsledků.
- vzorník představí 63 možných odstínů.

#### Č. 2 Během diagnostiky:

pomocí 5 jednoduchých otázek budete moci zhodnotit vlasy klienta, a dospět tak k ideální doporučené směsi pro přípravu personalizované receptury iNOA na kořínky i délky vlasů (z 63 možných odstínů v diagnostice).

#### Č. 3 Pokročilé virtuální zkoušení barev

pomůže klientovi představit si potenciální nový look pomocí simulace konečného výsledku.



## VAROVNÝ TEST NA ALERGII

Varovný test na alergii musí být proveden 48 hodin před každým použitím produktu, i když vlasy už byly v minulosti barvené.



Úplné informace k varovnému testu na alergii získáte naskenováním QR kódu na etiketě produktu.

## SPECIÁLNÍ PRAVIDLA PRO ČERVENÉ ODSŤÍNY iNOA

Při používání červených odstínů se vždy doporučuje okamžitá aplikace do délek a konců, bez ohledu na stupeň vymytí barvy v délkách a koncích.

**Bez smíchání se základním odstínem zajišťují intenzivní výsledek u vlasů s 0 až 100 % bílých vlasů.**

### KRYTÍ BÍLÝCH VLASŮ

**1. Klasické červené odstíny iNOA.**  
(PŘÍKLAD: 6,46 NEBO 4,56).  
Dodržujte obvyklé pravidlo pro krytí bílých vlasů.

**2. Chromatické červené odstíny iNOA.**  
(PŘÍKLAD: 6,40 NEBO 6,66 NEBO 5,60).  
(RUBILANE™, CARMILANE™ A DM5)  
Díky jejich silnému barvicímu účinku přinášejí chromatické červené odstíny iNOA dokonalé krytí bílých vlasů.

Chromatické odstíny s Carmilane, DM5 a Rubilane lze míchat navzájem mezi sebou v jejich příslušných rodinách odlesků.

! Nemíchejte je se:

- základními odstíny,
- zlatými základními odstíny,
- hlubokými základními odstíny,
- dalšími odleskovými odstíny iNOA.

! V případě odstínů iNOA Carmilane věnujte zvláštní pozornost aplikaci, abyste zamezili vzniku skvrn v okolí obličeje.

## PROFESIONÁLNÍ TIPY iNOA CLEAR

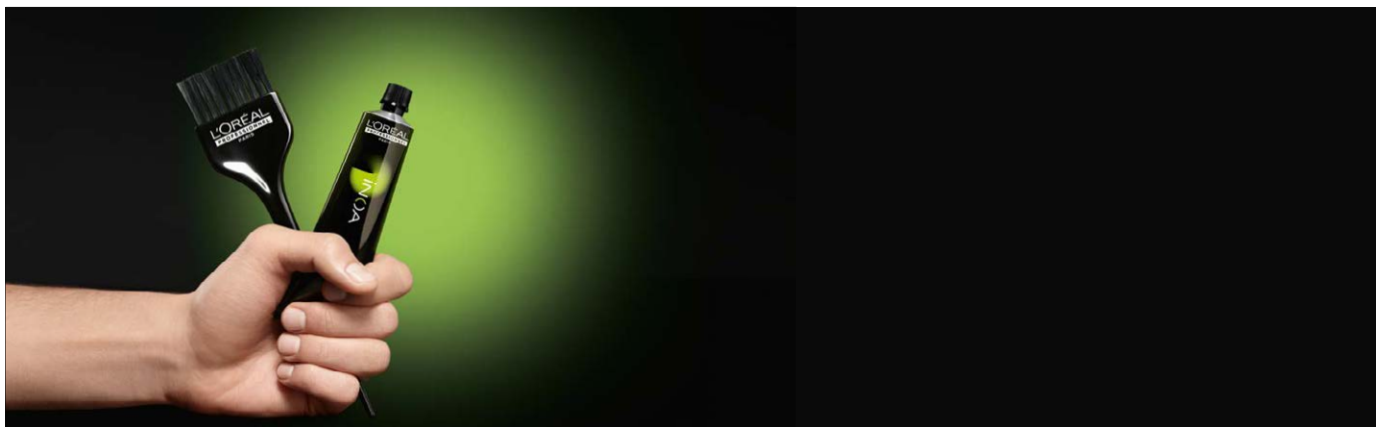
iNOA CLEAR vám umožňuje zvýšit transparentnost či snížit intenzitu kteréhokoliv odleskového odstínu iNOA.



**Přimíchejte do směsi 1/4 až 1/2 Clearu** podle požadované míry transparentnosti.

Na přírodních základech 6, 7 a 8 s použitím oleo-vyvíječe 30 vol., můžete smíchat 1/2 Clearu + 1/2 cílového odstínu pro dosažení mírně světlejšího výsledku.

**Příklad:**  
Na přírodním základu 7 použijte:  
30 g Clear + 30 g 10,12 + 60 g oleo-vyvíječe 30 vol.



## BEZPEČNOSTNÍ UPOZORNĚNÍ:

BARVY NA VLASY MOHOU ZPŮSOBIT TEŽKÉ ALERGICKÉ REAKCE.

### Prečtěte si instrukce a řiďte se jimi:

- Používejte vhodné rukavice.
- Po aplikaci vlasy důkladně opláchněte.
- Při zasažení očí okamžitě důkladně vypláchněte velkým množstvím vody.
- Pokud nosíte kontaktní čočky, vyjměte je před vyplachováním.
- Nepoužívejte k barvení řas a obočí.
- Uchovávejte mimo dosah dětí.
- Tento výrobek není určen k používání pro osoby mladší 16 let.
- Dočasné tetování černou hennou může zvýšit riziko alergie.

### Nebarvěte vlasy, pokud:

- váš zákazník má citlivou, podrážděnou nebo poškozenou pokožku
- váš zákazník již někdy zaznamenal nějakou reakci po barvení vlasů
- váš zákazník v minulosti zaznamenal reakci na dočasné tetování černou hennou. 1:1.
- Jen pro profesionální použití.
- Postupujte podle návodu na použití. Přípravu a aplikaci produktu provádějte pouze v dobře větraných prostorech.
- Nevdechujte, nepožívejte.
- Pro všechny dotazy týkající se citlivosti zákaznice doporučte odbornou konzultaci u lékaře.
- Po trvalé nebo dlouhodobém narovnávání vlasů vyčkejte minimálně 2 týdny před aplikací produktu.

## PŘED POUŽITÍM:



Před každým použitím si přečtěte bezpečnostní pokyny. Varovný test na alergii musí být proveden 48 hodin před každým použitím, a to i tehdy, pokud už jste na vlasy v minulosti aplikovali barvicí produkty.

## JAK PROVÉST VAROVNÝ TEST NA ALERGIU:



Sundejte si náušnice. Naneste nesmíchaný barvicí krém pomocí vatové tyčinky za ušní lalůček na oblast asi 1-2 cm<sup>2</sup>. Nechte zaschnout a opakujte aplikaci. Tubu s barvicím přípravkem poté pečlivě uzavřete. Během 48 hod toto místo neomývejte, nezakrývejte a nedotýkejte se. Jestliže během této doby pozorujete Vy nebo váš klient opuchnutí či zarudnutí pokožky okolo nebo v oblasti aplikace přípravku, PŘÍPRAVEK NEAPLIKUJTE!

## BĚHEM APLIKACE:

Během přípravy, aplikace a oplachování produktu používejte vhodné jednorázové rukavice. Používejte výhradně s doporučenými oxidanty. Používejte výhradně v předepsaných poměrech míchání. Zamezte kontaktu produktu s pokožkou a očima. V PŘÍPADĚ, ŽE BĚHEM APLIKACE PŘÍPRAVKU pozorujete podráždění, pálení, svědění, či pupínky v oblasti vlasové pokožky, okamžitě přípravek spláchněte vlažnou vodou a dále ho neaplikujte. Jestliže pozorujete zrychlení dýchání, vyhledejte okamžitě lékařskou pomoc. Před opětovným barvením doporučte zákazníkovi konzultaci s lékařem. Upozorněte vašeho zákazníka, že pozoruje-li VE DNECH PO APLIKACI PRODUKTU podráždění, zčervenání či pupínky na vlasové pokožce nebo opuchnutí tváře či očí, puchýře nebo mokvání na kůži nebo/a vlasové pokožce, doporučuje se konzultace s lékařem.

**Obsahuje:** fenylenladiaminy, resorcinol, fenylenladiaminy (toluendiaminy)